

ОРГАНІЗАЦІЯ РОБОТИ ОЕС УКРАЇНИ ЗА ВІДКЛЮЧЕННЯ ЗАЕС ТА НАСЛІДКИ

ДОПОВІДАЧ:

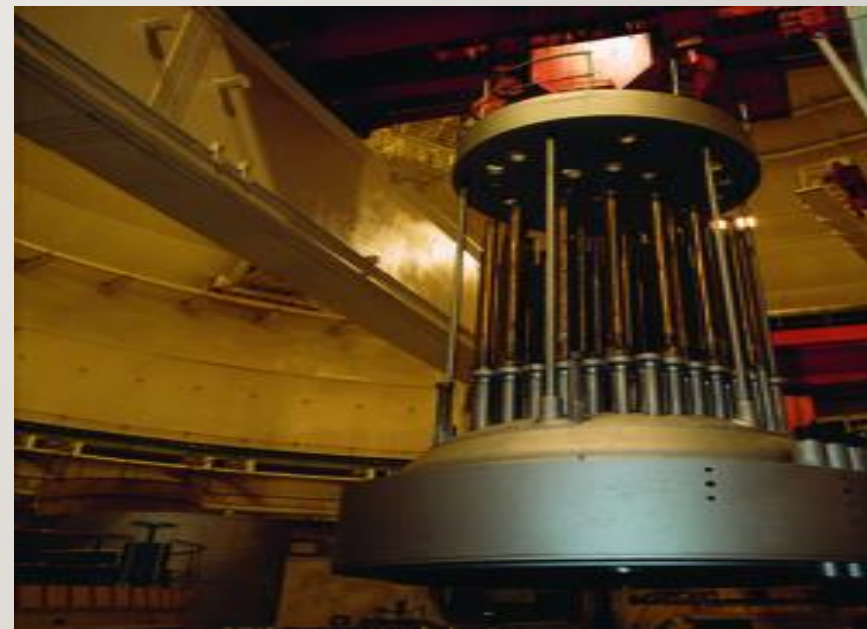
СТУДЕНТ 2-ГО КУРСУ ФЕА, ГР. ЕС-11 МП, ШАТАЛОВ ЯРОСЛАВ ОЛЕГОВИЧ

ПРЕДСТАВЛЕННЯ ЗАЕС ЯК ОДНІЄЇ З НАЙБІЛЬШИХ АТОМНИХ СТАНЦІЙ СВІТУ

ЗОВНІШНІЙ ВИГЛЯД ЗАЕС



ЯДЕРНИЙ БЛОК ВВЕР-1000 НА
ЗАЕС





ЛЕП 110 кВ (потужність, яку несе лінія вимірюється в межах 60-63 МВт)



ЛЕП 330 кВ (потужність, яку несе лінія вимірюється в межах 710-780 МВт)



ЛЕП 750 кВ (потужність, яку несе лінія вимірюється в межах від 700 до понад 1000 МВт)

Представлення повітряних ліній 110 кВ, 330 кВ та 750 кВ, які знаходяться на «підходах» до РП станції та потужність, яку вони можуть передавати

ТЕРОР ЗАЕС 3 КВІТНЯ МІСЯЦЯ 2022 РОКУ РОСІЙСЬКИМИ ОКУПАНТАМИ І ПЕРЕБИТІ МЕРЕЖІ ДО АТОМНОЇ СТАНЦІЇ

ПІСЛЯ ПРИХОДУ РОСІЙСЬКИХ ОКУПАНТІВ
ЗАЕС ПОВНІСТЮ ЗНАХОДИТЬСЯ НА
НЕПІДКОНТРОЛЬНІЙ УКРАЇНІ СТОРОНІ



ПЕРЕБИТІ ЛІНІЇ 750 КВ



ПЕРЕВЕДЕННЯ ЗАЕС НА ВЛАСНІ ПОТРЕБИ ВКЛЮЧНО ІЗ ЗАСТОСУВАННЯМ ДИЗЕЛЬ ГЕНЕРАТОРІВ (ДГ)

Після перших обстрілів повітряних ліній (330-750 кВ), що підходять до ЗАЕС, станцію було переведено на забезпечення лише власних потреб по лініям 110 кВ, а також із застосуванням ДГ, коли і ці лінії були вражені ворожою стороною.



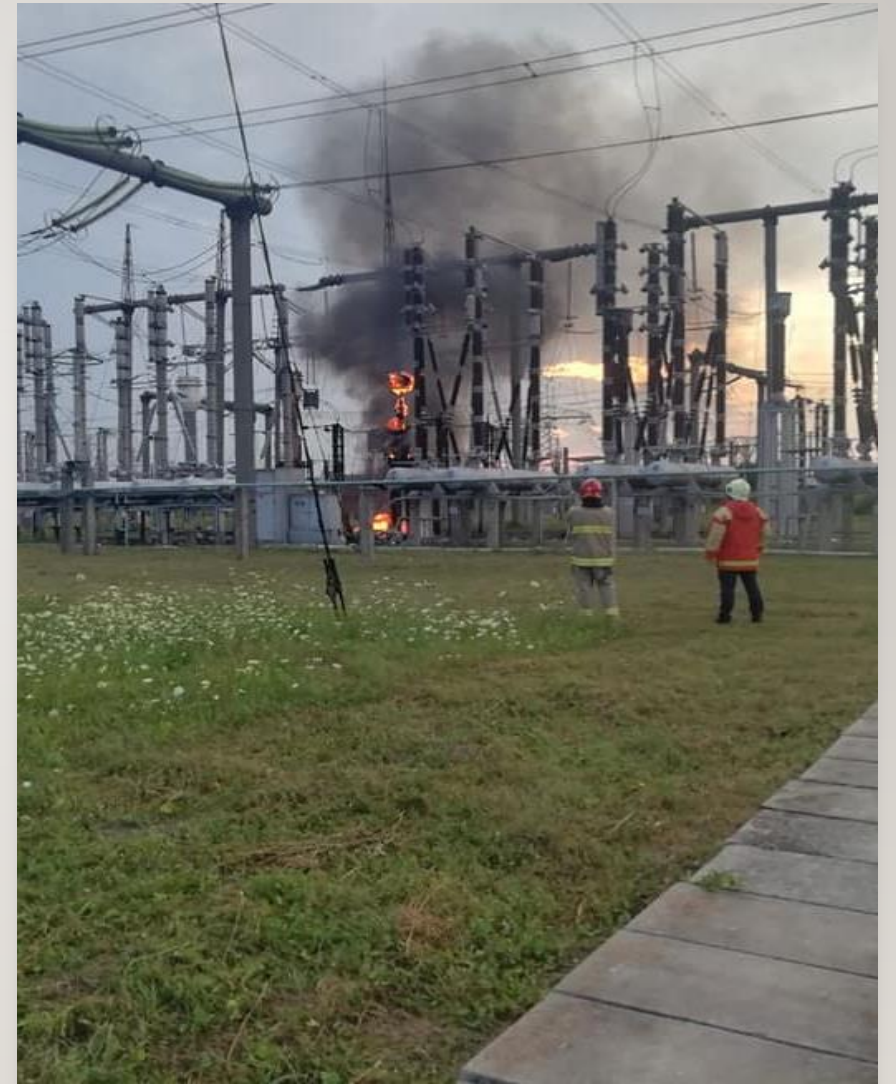
ПЕРЕВЕДЕННЯ СТАНЦІЙ, ВІДДАЛЕНИХ ВІД ОБЛАСТЕЙ ГЕНЕРАЦІЇ ДО ТЕХНІЧНОГО МАКСИМУМУ

Дії окупаційної влади призвели до того, що у віддалених областях півночі та сходу, де велися бойові дії, і де фактично відсутня генерація великих станцій, оперативним персоналом НЕК «Укренерго» було віддано команду на збільшення вироблення генерації до технічного максимуму станцій на тих територіях (Харківська ТЕЦ-5, Київська ТЕЦ-5, Трипільська ТЕС та Зміївська ТЕС).



СТІЙКІСТЬ ЕНЕРГОСИСТЕМИ ТА ЇЇ НАДІЙНІСТЬ ЗА ВІДКЛЮЧЕННЯ ЗАЕС

Надійність енергосистеми зазнала тяжких змін, вона була зменшена на числове значення порядку третини від початку бойових дій на території України. Після зменшення надійності електричних мереж та і системи в цілому, динамічна стійкість похитнулася, що призвело до збільшення напруги в мережах і до виходу в аварійні режими блоків станцій та автотрансформаторів (АТ) і в кінці-кінців до аварій.



НАСИЛЬСТВО НАД ПРАЦІВНИКАМИ СТАНЦІЇ

Терор був проявлений також безпосередньо і до працівників об'єкту із застосуванням насильницьких дій по відношенню до морального та фізичного здоров'я людей.



ЯДЕРНИЙ ШАНТАЖ

Ядерного терору, шантажу і брязкання зброї на території такого об'єкту критичної інфраструктури, як ЗАЕС, не може бути апріорі, оскільки витік радіації розповсюдиться на великі території, слід запобігти всім негативним наслідкам, які були отримані на історичному досвіді за всі часи.



ДЯКУЮ ЗА УВАГУ!

