

# МОНІТОРИНГ СТАНУ ПРОВОДУ ПОВІТРЯНОЇ ЛІНІЇ

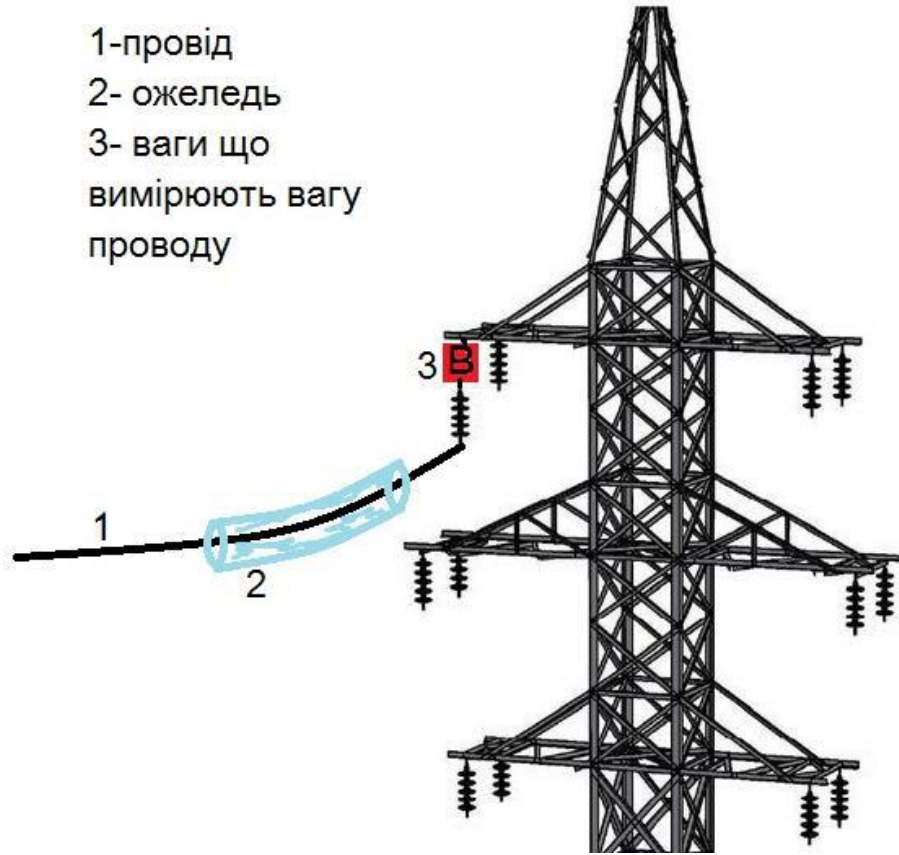
Ніколаєва А.Д., магістрант,  
Кацадзе Т. Л., к.т.н., доцент

*КПІ ім. Ігоря Сікорського,  
кафедра мережі та системи*

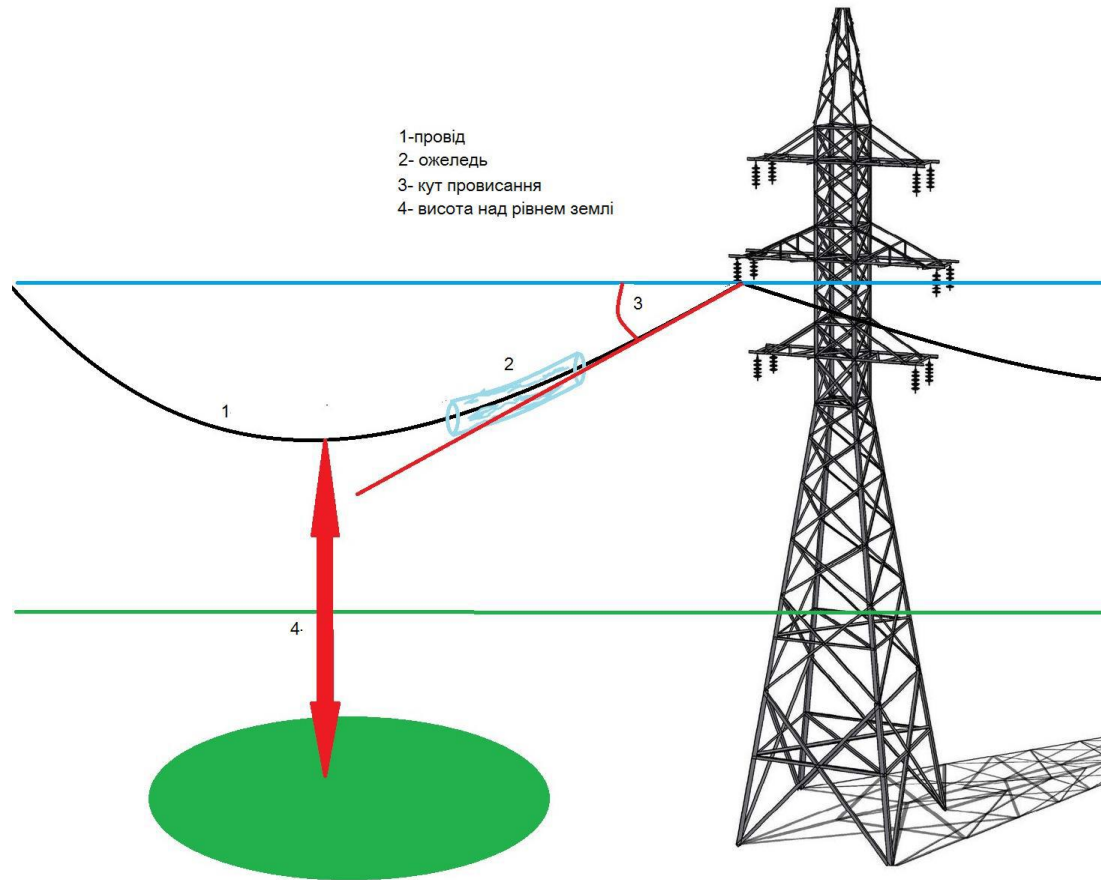
Мета роботи полягає в дослідженні та систематизації відомих підходів до вирішення задачі відстеження стану проводу ПЛЕП з метою виявлення та попередження відкладень ожеледі.



1-провід  
2- ожеледь  
3- ваги що  
вимірюють вагу  
проводу



Ілюстрація методу зважування проводів



Ілюстрація методу контролю провисання проводів і вимірювання висоти проводу над землею



Для забезпечення конструктивної  
надійності повітряних ліній  
електропередавання актуальною задачею є  
моніторинг утворення ожеледі на конструктивних  
елементах електропередач з метою недопущення  
аварій, пов'язаних з обривом проводів та тросів  
лінії.

# Висновки

Найефективнішими методами контролю утворення ожеледі є зважування проводів, вимірювання провисання проводів та локаційний метод. Разом з тим методи зважування та вимірювання провисання є локальними та дозволяють визначити утворення ожеледі тільки на окремих прогонах ПЛЕП, де встановлено відповідні датчики. Локаційний метод є більш універсальним, проте пристрій буде реагувати на будь-які зміни, які призводять до виникнення неоднорідності середовища електропередачі.



**Дякую за увагу !!!**

